

News

from the TOP

Die ersten Türme stehen:

MaxiPoster in Hannover + Hamburg

Fußball-WM 2006:

Mit MaxiPoster zum Stadion

Expansion:

Ein Netz aus Premium-Standorten

BAB
MAXIPOSTER
DIE AUTOBAHN MEGABOARDS



Liebe Leserinnen und Leser, Kunden und Kollegen,

vor Ihnen liegt die erste Ausgabe unseres Newsletters „News from the TOP“. Viermal jährlich werden wir Sie über die neuesten Entwicklungen, Kampagnen und Netzerweiterungen im Hause B.A.B. MaxiPoster informieren. Wir haben ein in Deutschland völlig neues Medium auf die Straßenkarte der Werbelandschaft gezeichnet. „News“ gibt es also reichlich!

Was sich im Ausland schon fast als vertrautes Bild präsentiert, ist für Deutschland ein Novum: Werbeflächen im Großformat – fest installiert auf überdimensionierten Werbetürmen – direkt an der Autobahn! Für Deutschland sehr ungewöhnlich, positionieren wir unsere Werbetürme doch in einer eigentlich werbefreien Zone.

Mit der Fertigstellung unserer ersten Türme an der A2 bei Hannover und an der A23 in Hamburg-Tornesch haben wir die ersten Duftmarken gesetzt: In einer Höhe von 35 m bzw. 45 m und zwei Werbeflächen von je 224 m² konnten wir auch die bisherigen Maße im Ausland toppen.

In Hannover und Tornesch finden Sie nun die größten auf einem Turm installierten Werbeflächen Europas! Reichweitenmedien, die die besten Voraussetzungen für erfolgreiche Werbekampagnen bieten.

Auf Basis unserer langjährigen internationalen Erfahrungen (unsere Schwesteragentur "Outdoor Places" ist bereits seit Jahren eines der marktführenden Unternehmen im Bereich Autobahnwerbung in den Niederlanden) werden wir unser Netzwerk kontinuierlich und flächendeckend ausbauen. Schon jetzt stehen Ihnen weitere Premium-Standorte zur Verfügung, die Ihre bundesweiten und regionalen Kampagnen perfekt kommunizieren – durch ein Medium, das Außergewöhnliches zu bieten hat:

- riesige und faktisch nachweisbare Reichweite
- optimale Sichtbarkeit in einer praktisch werbefreien Zone
- bundesweite Streuung
- sehr günstige Kontaktpreise

Die Standortauswahl für unsere Werbetürme orientiert sich an nur einem Kriterium: Wir installieren nur an viel befahrenen Autobahnen, die eine Mindestfrequenz von 90.000 Kontakten pro Tag bieten! 1A-Standorte für erstklassige Kampagnen!

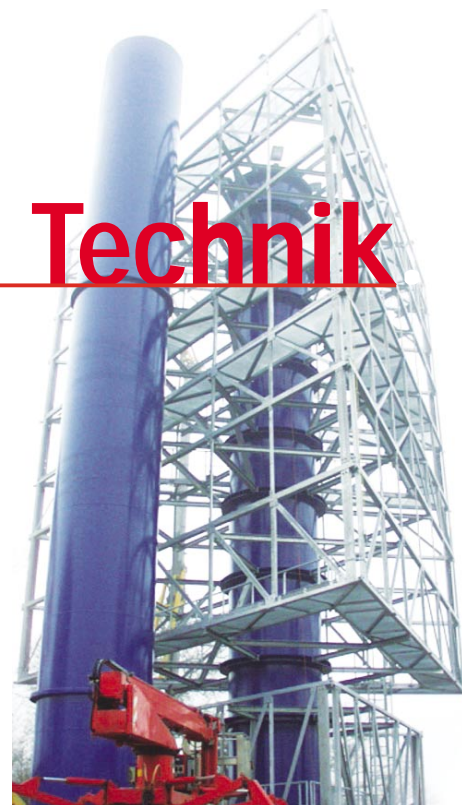
Ihnen wünsche ich viel Spaß beim Lesen unseres Newsletters, den Sie übrigens im Internet unter maxiposter.de abonnieren können. Uns allen wünsche ich ein spannendes und erfolgreiches neues Jahr 2005!

Valentijn Bras
Geschäftsführender Gesellschafter der B.A.B.
MaxiPoster Werbetürme GmbH

Vision + Technik

Das passt.

Visionen scheitern häufig an ihrer Umsetzbarkeit. Die tollsten Ideen lassen sich nicht realisieren wenn sie technisch zu aufwändig sind und die Kosten in keinem Verhältnis zum Nutzen stehen. Und Kosten sind natürlich immer ein Thema. Unsere Werbeflächen werden nicht mit Kleister an eine Holzwand geklebt und lassen sich in 60 m Höhe auch nicht hinter eine Glaswand schieben. Eine Fläche von 224 m² bietet in dieser Höhe normalerweise einen enormen Luftwiderstand, den das Material aushalten muss. Durch die speziell entwickelte Konstruktion unserer Türme, die eine Hinterfütterung der Planen (Plane hinter Plane) zulässt, geraten die Flächen nicht "ins Flattern" und sind so den Kräften bei nahezu jeder Windstärke gewachsen. Außerdem muss die Technik gewährleisten, dass die Werbemotive schnellstens gewechselt werden können und es keines mobilen Kranes bedarf, um sie zu wechseln. Das spart Zeit und Kosten!



Die Konstruktion unserer Werbetürme und Werbeflächen ist technisch perfekt durchdacht und gewährleistet die optimale Sichtbarkeit Ihrer Werbebotschaft und einen effizienten Einsatz der Flächen.

Entrinnen? Chancenlos!

Von Reizüberflutung ist oft die Rede. Und natürlich von sinkender Wahrnehmung. Nicht nur in Deutschland wird versucht, den Konsumenten an jeder Ecke und durch jedes Medium mit Werbung zu erreichen. Da schweifen Blicke schon mal ab und Ohren werden auf Durchzug geschaltet. Wenn die Zielgruppe aber wie so oft beruflich oder privat auf deutschen Autobahnen unterwegs ist und wenn sie in einer optischen Einöde dankbar für jede visuelle Ablenkung jenseits des Seitenstreifens ist, kann von sinkender Wahrnehmung keine Rede mehr sein. Aus dem Nichts taucht eine Werbebotschaft auf, die schon aus 1.000 m Entfernung sichtbar ist. Unsere riesigen Werbeflächen sind in einer Höhe von 35 – 60 m installiert und selbst wenn man wollte – Hirn und Auge arbeiten perfekt zusammen. Was herausragt löst augenblicklich einen Reiz aus. Da wird geguckt – erkannt – wahrgenommen. So soll es sein!

Unsere MaxiPoster-Werbeflächen bieten Eigenschaften, die manches Medium gern hätte.

Sie:

- sind das Reichweitenmedium für die Ansprache mobiler Zielgruppen - bundesweit!
- erzielen an den wichtigsten Verkehrsströmen deutscher Autobahnen extrem hohe Kontaktzahlen. Die Mindestfrequenz unserer Standorte beträgt 90.000 Kontakte / Tag in beiden Fahrtrichtungen.
- bieten den größtmöglichen Impact bei Ihrer Zielgruppe auf deutschen Autobahnen.
- kommunizieren Ihre B2C oder B2B – Kampagne regional und überregional.
- bieten verschiedene Formate und flexible Belegungsmöglichkeiten.
- ermöglichen die gleichzeitige Kommunikation Ihrer Image- und Aktionskampagnen.
- sind in einer Höhe von 35-60 m fest an Werbetürmen installiert.
- gewährleisten durch einzigartige Platzierung optimale Sichtbarkeit.
- gehören europaweit zu den größten.
- werden durch ständige Standort-Expansion zu einem flächendeckenden Netz verknüpft.



High & mighty

Eye-Catcher an der A2 Hannover-Barsinghausen

Sie tauchen aus dem Nichts auf und ziehen alle Blicke auf sich. Ob im Auto oder im LKW, ob Fahrer oder Beifahrer, die Werbeflächen des ersten MaxiPoster-Werbeturmes an der A2 in Hannover-Barsinghausen sind logische Hingucker. Der Turm ist zu hoch, um ihn zu übersehen, die Werbeflächen sind zu gewaltig, um ihre Botschaft nicht wahrzunehmen. Die A2 ist die Hauptverbindungsstrecke zwischen dem Ruhrgebiet und Berlin. Im Bereich Hannover-Barsinghausen ist sie sechsspurig ausgebaut und stellt eine der am stärksten frequentierten Autobahnen Deutschlands dar. Die Werbebotschaft erzielt in 24 Stunden durchschnittlich mehr als 72.200 Kontakte! Der Standort ist strategisch perfekt zwischen Messe und Flughafen Hannover positioniert und führt die Hauptverkehrsströme direkt auf den Turm zu.

Der neue MaxiPoster Werbeturm in Hannover-Barsinghausen wird von einem Fundament aus 400m² Beton getragen. Über 70 Tonnen Stahl sind verbaut worden. Der Turm besteht aus 10 Teilen, die mit Bolzen fixiert sind und ist von innen begehbar. Um die Spitze des Turmes in 35m Höhe zu erreichen, nutzen die Monteure – mit Sicherheitsgeschirren ausgestattet – die innenliegende Leiter.

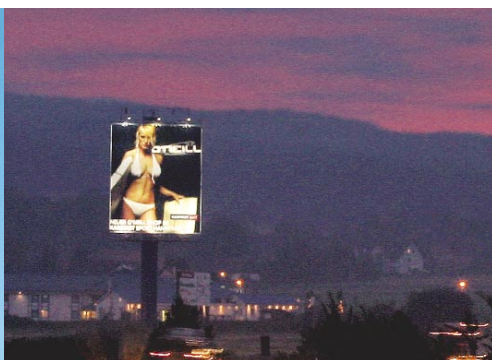
In 12-wöchiger Bauzeit entstanden, wurde der Gigant Ende Oktober 2004 mit einer standesgemäßen Champagnertaufe offiziell eröffnet. Fertig gestellt war er bereits Ende Juli und ab dem 2. August wurden die Werbeflächen von den Unternehmen DAF Trucks Deutschland und O'Neill Europe belegt.





Das Unternehmen DAF

nutzte das nagelneue Medium zur Imagekommunikation und Vorankündigung seines Messeauftritts auf der IAA-Nutzfahrzeuge im September. DAF buchte die so genannten "Mega-Twin-Boards" (2 x 98m²) und positionierte auf eindrucksvolle Weise Logo und Key Visual untereinander.

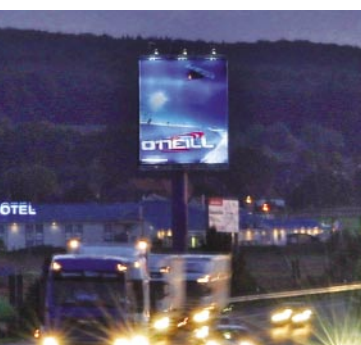


Eine hübsche Blondine

im knappsten Bikini verfügt in der Werbelandschaft ohnehin über gute Voraussetzungen. Wenn sie jedoch auf der Autobahn plötzlich und unerwartet auf einer Fläche von 224m² („Mega-Board XXL“) auftaucht, ist der Impact nicht mehr zu überbieten. O'Neill promotete mit dem Motiv der Bikini-Schönheit seine Sommer- und Strandkollektion. Wir hätten uns eine Kamera auf dem Seitenstreifen gewünscht – unser Fotoarchiv glücklicher Gesichter wäre riesig...

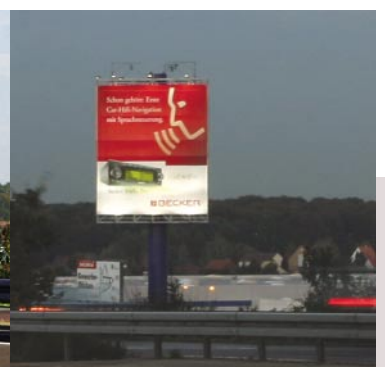
Während der zweiten Kampagnen-Phase

präsentierte O'Neill mit einem hochdynamischen Snowboard-Motiv die Winterkollektion und hat so manchen Autofahrer in den Traum vom nächsten Skiurlaub geschickt. 200 Lux Dämmerungsschalter sorgen auch bei schlechten Lichtverhältnissen und natürlich nachts für optimale Sichtbarkeit der Motive. Manche Motive beginnen im Dunkeln zu strahlen!



Gerade Vielfahrer

schätzen den Verkehrsservice von NDR-Info im Viertelstundentakt und die ausführlichen Hintergrundinformationen aus den Bereichen Sport, Wirtschaft, Kultur und Norddeutschland aktuell. Das Sendegebiet von NDR-Info reicht von Göttingen bis Sylt. Aus Richtung Süden kommend ist der Standort Hannover also das perfekte Medium zur Kommunikation der Botschaft "Wissen was die Welt bewegt". Nach Passieren des Turmes wurde ganz sicher so manche Radiofrequenz neu justiert.



Becker-Navigationsysteme

„führen Sie durch Europa – sicher und zielgenau über das GPS-Satellitensystem“. Wo könnte diese message besser ankommen als dort, wo sie gerade gebraucht wird? Das Unternehmen Harman/Becker Automotive Systems steht weltweit für mobile Information, Kommunikation und Unterhaltung. Mit der Belegung des Megaboards XXL an der A2 erreichte Becker seine Zielgruppe ohne irgendeinen Streuverlust. 100% Impact!

Das haben wir gern gelesen!

DAF Trucks Deutschland GmbH:

„In der Periode von Anfang August bis Ende September haben wir an der Ausfahrt Bad Nenndorf der A2 eine Großflächenwerbung der Firma Maxi-poster belegt.
Aufgrund der für unsere Branche wichtigen IAA-Nutzfahrzeuge, die im September 2004 in Hannover stattfand, war dieser Werbeauftritt für uns äußerst wichtig und zielführend. Diese Ausfahrt wird während der Messedauer von einer großen Zahl von Besuchern genutzt. Die Zahl der Kontakte war dadurch eminent hoch. Die Positionierung des Mastes und die angebotene Fläche haben uns überzeugt.“

Mit freundlichen Grüßen
DAF Trucks Deutschland GmbH

O'Neill Europe:

„The response on our MaxiPoster in Hannover was overwhelming. Key accounts, consumers, reps, press - they all gave very positive feedback. Of course, this is in part due to the XXL hot O'Neill babe, greeting you from afar in her bikini, promoting our summer collection and representing our beach life image. During the second phase of this campaign, one of our best snow team riders introduced the winter collection with an extremely stylish move. We could already see the stoked faces in the cars rushing by, dreaming of their next powder session.“

Big thanks to B.A.B. MaxiPoster, who assisted us in a great way during the process, and showed fantastic flexibility, reliability and consultancy.“

Sascha Weil
Communication Manager
Marketing & PR Department
O'Neill European Headquarters

HARMAN/BECKER Automotive Systems GmbH:

„Das MaxiPoster kommt super an – alle sind begeistert!“

Susanne Vogel
Marketing/Kommunikation
HARMAN/BECKER
Automotive Systems GmbH

Kein Weg ohne ein Ziel

Das Team

der MaxiPoster GmbH weiß sehr genau, wohin es will. Der Moment der Fertigstellung eines Werbeturmes ist die Zeit vor der Fertigstellung des nächsten Werbeturmes. Wir haben bei der Standortakquisition die Hauptverkehrsströme auf deutschen Autobahnen wie eine Brille vor den Augen und wir kennen die Ergebnisse aktueller Verkehrszählungen der Bundesanstalt für Straßenwesen sehr genau. Unser erklärtes Unternehmensziel ist die flächendeckende Installation unserer Werbetürme an **Premium-Standorten** deutscher Autobahnen. Die Qualität eines Standortes orientiert sich für uns primär an seiner Verkehrsfrequenz.

Es gibt in Deutschland rund 47,7 Mio. zulassungspflichtige PKW und LKW. Alle zugelassenen Fahrzeuge dieser Kategorien fahren pro Jahr ca. 650 Mrd. km auf deutschen Straßen. Davon bewegen sie sich etwa **215 Mrd. km** auf den derzeit bestehenden rd. 12.050 Bundes-Autobahnen (Quelle: BASt / Bundesanstalt für Straßenwesen).

Die Bundesanstalt für Straßenwesen, kurz BASt, betreibt tausende fest installierter Zählstellen an bundesdeutschen Straßen und Autobahnen. Alle zwei Jahre werden die zuverlässigen und neutralen Ergebnisse dieser Verkehrszählungen aktualisiert und veröffentlicht. Auf Basis dieser Fakten errechnen wir die Kontaktzahlen, die für Sie die relevanten Planungs-Tools darstellen.

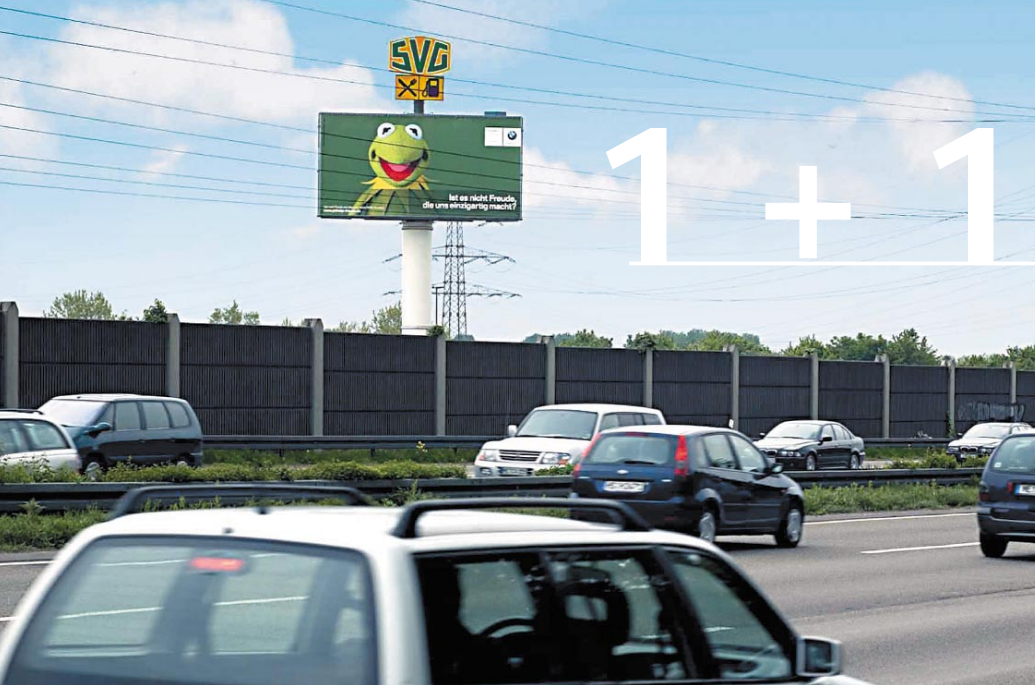
MaxiPoster-Werbetürme finden Sie nur dort,

- wo die Verkehrsströme extrem hoch sind und
- der Standort eine strategischen Mehrwert für unser Netzwerk bietet.

Unter dieser Prämissen treiben wir die Standort-Expansion und Markt-Etablierung unseres **Reichweitenmediums** kontinuierlich voran.

Die folgenden Standorte werden Ihnen im Laufe des Jahres 2005 als Netzwerk zur Verfügung stehen:

→ Gelsenkirchen-Schalke	A 42
→ Magdeburg-Zentrum	A 2
→ Hamburg/Zarrentin	A 24
→ Köln / AK Köln-West	A1 / A4
→ Frankfurt / Mücke	A5
→ Kassel / Malsfeld	A7
→ Leipzig / AK Hermsdorf	A9 / A4



1 + 1 = 4

blowUP media
the giant poster company

Die blowUp media GmbH lässt ihre beiden Citytower-Standorte an der A46 bei Düsseldorf und an der A59 bei Duisburg in das gemeinsame Angebot einfließen. Ebenso wie bei den Werbetürmen der B.A.B. MaxiPoster Werbetürme GmbH zeichnen sich beide Standorte durch enorm hohe Kontaktzahlen aus.

MaxiPoster und blowUp beschließen Vermarktungs-Allianz

Allianzen machen immer dann Sinn, wenn sich der Zusammenschluss zweier Partner positiv auf den Nutzen für die gemeinsamen Kunden auswirkt. Unter diesem Aspekt haben sich die B.A.B. MaxiPoster Werbetürme GmbH und die blowUp media GmbH im Sommer 2004 zu einem Vermarktungsverband zusammengeschlossen. Durch die Kooperation können beide Unternehmen ihren Kunden bereits jetzt ein Netz von 4 Werbetürmen an TOP-Standorten anbieten.

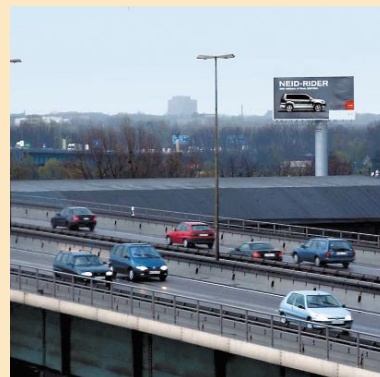
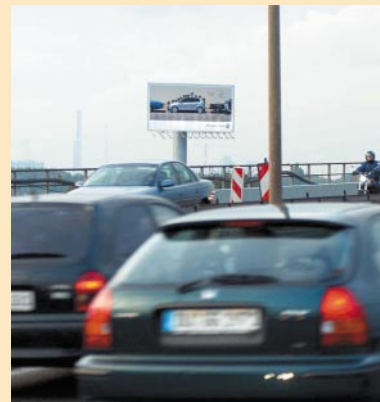
„Durch die Kooperation werden MaxiPoster und blowUp ihr Angebot wirtschaftlich und räumlich sinnvoll ergänzen.“

Weiterhin kann die Partnerallianz durch die gemeinsamen Standorte ihre Position im gesamtdeutschen Raum kurzfristig ausbauen“, erklärt Werner Döker, geschäftsführender Gesellschafter der blowUp media.

Das ab sofort buchbare Netzwerk umfasst die folgenden 4 Standorte:

Ein Paketangebot für die folgenden Standorte erstellen wir Ihnen jederzeit gern:

- Hannover / Barsinghausen
- Hamburg / Tornesch
- Duisburg
- Düsseldorf



Ein Wahrzeichen für Hamburg-Tornesch



Das triste Dasein der Autobahn 23 (Hamburg – Deutsche Bucht), das sie ohne ein markantes Wahrzeichen verbringen musste, ist vorbei!

Ende Dezember wurde der Bau des zweiten MaxiPoster Werbeturmes, mit einer Gesamthöhe von 45m, abgeschlossen. Der Standort in Tornesch liegt unmittelbar an der so genannten „Wohnmeile“. Sie gilt als großer Anziehungspunkt für die Bewohner der Stadt Hamburg und des Umlandes, da hier viele Einrichtungshäuser und Elektronikmärkte angesiedelt sind. Die A23 bietet eine ausgewogene Mischung an Pendelverkehr von

und in die Hansestadt Hamburg sowie Wochenend- und Urlaubsverkehr zu den Naherholungsgebieten wie z.B. Sylt oder St. Peter-Ording. In den Sommermonaten weist sie als Hauptverbindungsstrecke zu den Nordseebädern ein überproportional hohes Verkehrsaufkommen auf. Im Bereich Tornesch ist die Autobahn vier-spurig ausgebaut und sehr stark frequentiert. Ihre Kampagne erzielt in 24 Stunden durchschnittlich mehr als 48.648 Kontakte pro Fläche und Fahrtrichtung – macht rund 1,48 Mio. Kontakte pro Monat! Der Champagner hat uns sehr gut geschmeckt...



BAB
MAXIPOSTER
DIE AUTOBAHN MEGABOARDS

DAS Sport-Event in Deutschland: Fußball-WM 2006

In knapp 18 Monaten

– ab Juni 2006 – touren die Mannschafts-Busse der teilnehmenden WM-Nationen über deutsche Autobahnen. Im Schlepp-tau haben sie unzählige Fans, die kein Spiel verpassen werden. Die Ausrichtung einer Fußball-Weltmeisterschaft im eigenen Lande, setzt extreme Mobilität selbst bei Personen frei, die normalerweise nur bedingt sportinteressiert sind. Unabhängig von Geschlecht, Bildung und Einkommen steht die WM im Fokus aller Bevölkerungsschichten. Doch nicht nur die deutschen Fans werden die Autobahnen bevölkern. Deutschland liegt in der Mitte Europas und ist auf relativ kurzen Anfahrtswegen aus dem europäischen Ausland per PKW und Wohnmobil zu erreichen. Natürlich über die Autobahnen... Für die internatio-

nalen Marken der "Official Partners of the 2006 FIFA World Cup Germany" also das perfekte Spielfeld! Die Kommunikation mit der "Zielgruppe der Fußballinteressierten" ist für viele Markenartikler ein wichtiges Element ihrer Marketingstrategie.

In 12 deutschen Städten werden die Fußballspiele von der Vorrunde bis zum Finale ausgetragen. Im direkten Umfeld von 6 dieser Städte stehen Ihnen ab Ende 2005 MaxiPoster-Werbetürme zur Verfügung. Optimal an den Verkehrsknotenpunkten deutscher Autobahnen positioniert, wo sie die Zielgruppe der Fußballinteressierten aus allen Himmelsrichtungen unausweichlich erreichen.

Spielplan 2006

	Berlin	Dortmund	Frankfurt	Gelsenkirchen	Hamburg	Hannover	Kaiserslautern	Köln	Leipzig	München	Nürnberg	Stuttgart
Fr. 09.06.				A3-A4						A1-A2		
Sa. 10.06.		B3-B4	B1-B2		C1-C2							
So. 11.06.							D3-D4	C3-C4		D1-D2		
Mo. 12.06.	F1-F2				E3-E4	E1-E2						
Di. 13.06.			G3-G4			F3-F4						G1-G2
Mi. 14.06.		A1-A3						H1-H2	H3-H4			
Do. 15.06.	B4-B2				A4-A2					B1-B3		
Fr. 16.06.				C1-C3		D1-D3						C4-C2
Sa. 17.06.			D4-D2			E1-E3	E4-E2					
So. 18.06.								G1-G3	F1-F3	F4-F2		
Mo. 19.06.	G4-G2				H4-H2							H1-H3
Di. 20.06.	A4-A1				A2-A3	B2-B3	B4-B1					
Mi. 21.06.			C4-C1	D4-D1				D2-D3	C2-C3			
Do. 22.06.		F4-F1			E4-E1					E2-E3	F2-F3	
Fre. 23.06.	H2-H3				G2-G3	H4-H1	G4-G1					
Sa. 24.06.								1C-2D (3)	1A-2B (1)			
So. 25.06.										1D-2C (4)	1B-2A (2)	
Mo. 26.06.						1E-2F (5)	1G-2H (7)					
Di. 27.06.		1F-2E (6)			1H-2G (8)							
Rest Days												
Fre. 30.06.	1-3 (A)				5-7 (C)							
Sa. 01.07.			6-8 (D)	2-4 (B)								
So. 02.07.	Rest Days											
Mo. 03.07.	Rest Days											
Di. 04.07.		A-C (I)										
Mi. 05.07.								B-D (II)				
Do. 06.07.	Rest Days											
Fr. 07.07.	Rest Days											
Sa. 08.07.												Loser I- Loser II
So. 09.07.	Winner I- Winner II											

Insbesondere

unsere in 2005 zur Verfügung stehenden Standorte in den WM-Austragungsstädten bieten sich für Ihre nationalen und internationalen Kampagnen an! Wir haben für Sie Belegungs-Pakete geschnürt und Cross-Media-Konzepte entwickelt, die es Ihnen z.B. ermöglichen, Ihre Kommunikation sehr kurzfristig an den aktuellen Spielverlauf der WM anzupassen und den Impact Ihrer Kampagne zu steigern. Sprechen Sie mit uns!

Spielorte	Maxiposter-Standorte	Kontakte pro Periode & Fahrtrichtung
Berlin	Magdeburg-Zentrum A2 HH/Zarrentin A24	1.684.353 1.166.509
Dortmund	Gelsenkirchen-Schalke A42 Köln/AK West A1, A4	2.092.210 2.485.955
Frankfurt	Frankfurt/Mücke A5 Kassel/Malsfeld A7	1.660.720 1.870.873
Gelsenkirchen	Gelsenkirchen-Schalke A42 Köln/AK West A1, A4	2.092.210 2.485.955
Hamburg	HH/Tornesch A24 HH/Zarrentin A24	1.479.710 1.166.509
Hannover	Hannover/Barsinghausen A2 Magdeburg-Zentrum A2	2.197.999 1.648.353



BAB
MAXIPOSTER
DIE AUTOBAHN MEGABOARDS

FAQs & gute Antworten auf schlaue Fragen



HOTEL

Schlaue Frage Nr. 2:

Welches Material wird für die Werbeplanen verwendet?

Gute Antwort:

Unsere Spezialplanen werden aus Vinyl hergestellt und nicht, wie häufig üblich, aus Mash. Vinyl bietet deutliche Vorteile. Es ist bei weitem nicht so schmutzanfällig wie Mash und die Druckqualität ist sehr viel hochwertiger. Unsere Planen werden mit wetterfesten Acrylfarben bedruckt, die sich durch eine hohe Farbbrillanz auszeichnen. Mash lässt sich nicht mit Acrylfarben bedrucken.

Schlaue Frage Nr. 1:

Warum kann man mittlerweile an deutschen Autobahnen werben? Wir dachten, das sei nicht erlaubt.

Gute Antwort:

Ist es auch nicht! In einem Abstand von 100 m neben der Autobahn darf nach wie vor keine Werbung platziert werden. Unsere Werbetürme sind ca. 120 m vom Fahrbahnrand entfernt. Ein Abstand, der sowohl die gesetzlichen Richtlinien beachtet als auch eine Voraussetzung für die optimale Sichtbarkeit der Werbet motive auf unseren Türmen ist. Eine Werbefläche von 224m² braucht diese Entfernung vom Betrachter, um detailliert aufgenommen zu werden. Wenn man sich ein Buch direkt vor die Nase hält, kann man die Schrift ja auch nicht mehr erkennen.

Schlaue Frage Nr. 3:

Warum können wir die Planen nicht selbst produzieren?

Gute Antwort:

Grundsätzlich ist in Deutschland alles per Gesetz geregelt. So auch die Sicherheitsvorschriften für Außenwerbeanlagen. Von ihnen darf zu keiner Zeit eine Gefahr ausgehen, egal wie z.B. die Wetterverhältnisse sind. Unsere Werbetürme sind gegen Schäden jeder Art versichert. Allerdings setzt diese Versicherung voraus, dass ein gleichbleibend hoher Qualitätsstandard beim Material eingehalten wird. Darüber hinaus erhalten wir natürlich vom Hersteller der Werbeplanen eine Gewährleistung für deren Qualität. Und das ist nicht nur in unserem Sinne, sondern im Falle eines Falles auch ganz sicher im Sinne unserer Kunden.

Vom Erfolg durch guten Klang



Von links nach rechts:

- Rolf Schroub – Prokurist, Standortakquisition
- Tom Witt – Sales
- Klaus Hüfner – Sales
- Valentijn Bras – Geschäftsführung
- Emrah Cekinmez – Marketing & Communications, Sales

„Niemand kann eine Sinfonie flöten. Es braucht ein Orchester, um sie zu spielen.“

In diesem Sinne beherrschen die Mitarbeiter des MaxiPoster-Teams ihre Instrumente virtuos. Die speziellen Fähigkeiten jedes einzelnen Mitarbeiters werden zielorientiert miteinander verknüpft, sodass profundes Unternehmens-Know-how gewährleistet ist.

BAB
MAXIPOSTER
DIE AUTOBAHN MEGABOARDS

Impressum

Herausgeber: B.A.B. MaxiPoster Werbetürme GmbH
ViSdP: Valentijn Bras
Auflage: 1.000 Stück
Erscheinungsweise: 4 x jährlich
Text + Konzept: Editha Cordes – Argus consulting GmbH
Layout + Satz: Klaas Herzberg – Dreimenschen Grafik + Design
Druck: HDD – Hamburger Digital Druck GmbH
Fotos: B.A.B. MaxiPoster Werbetürme GmbH

B.A.B. MaxiPoster GmbH

Theodorstraße 42-90, Haus 6
22761 Hamburg / Germany
Fon: 040 / 8541 423-0
Fax: 040 / 8541 423-2
site: www.maxiposter.de
mail: info@maxiposter.de